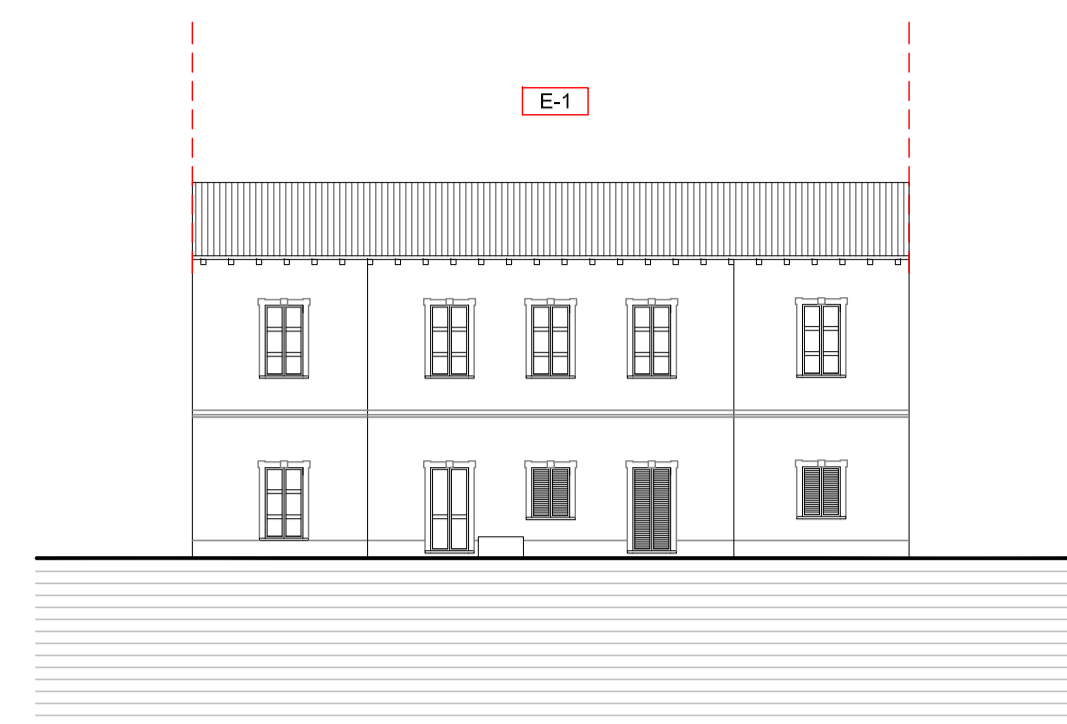
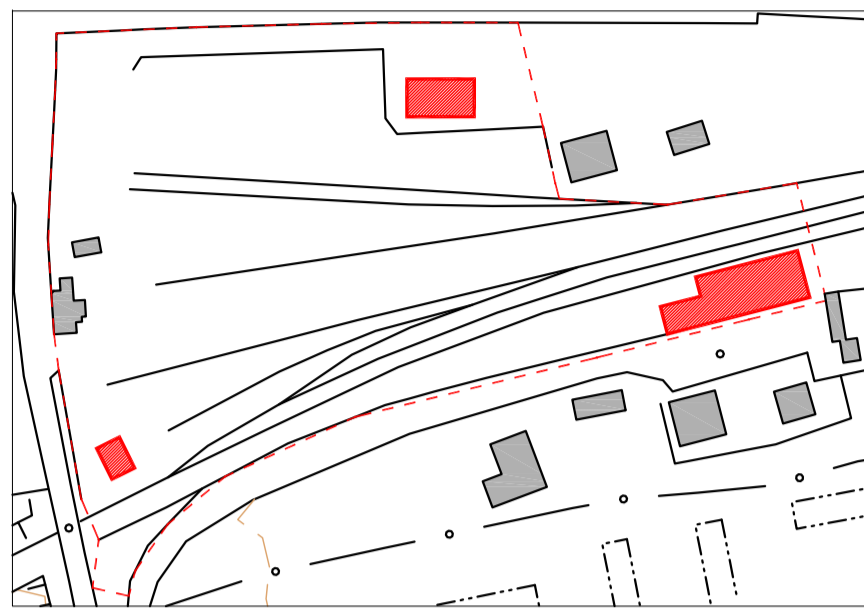


# UNITA' E1- E2 - E3

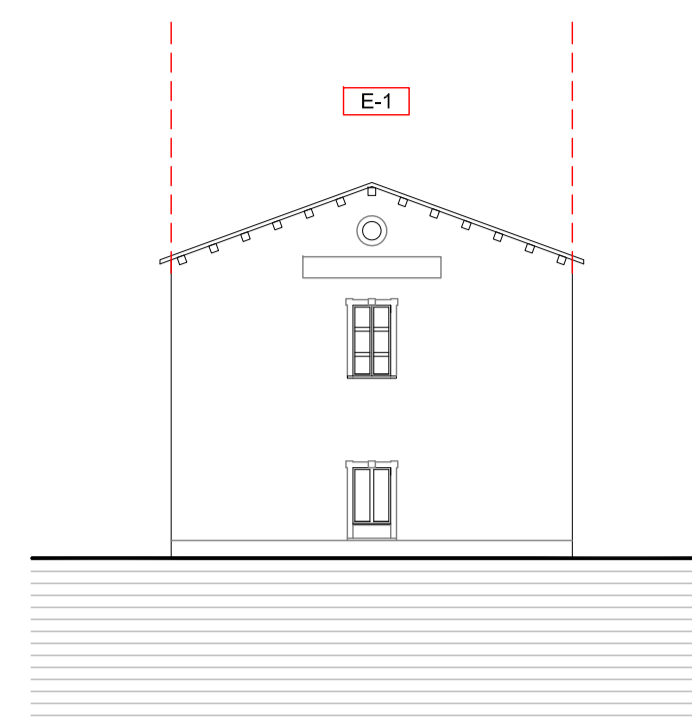
## I POTESI VOLUMETRICI

IPOTESI DI AMPLAMENTO VOLUMETRICO
 - - - - - VECCHIA LINEA PROFILO



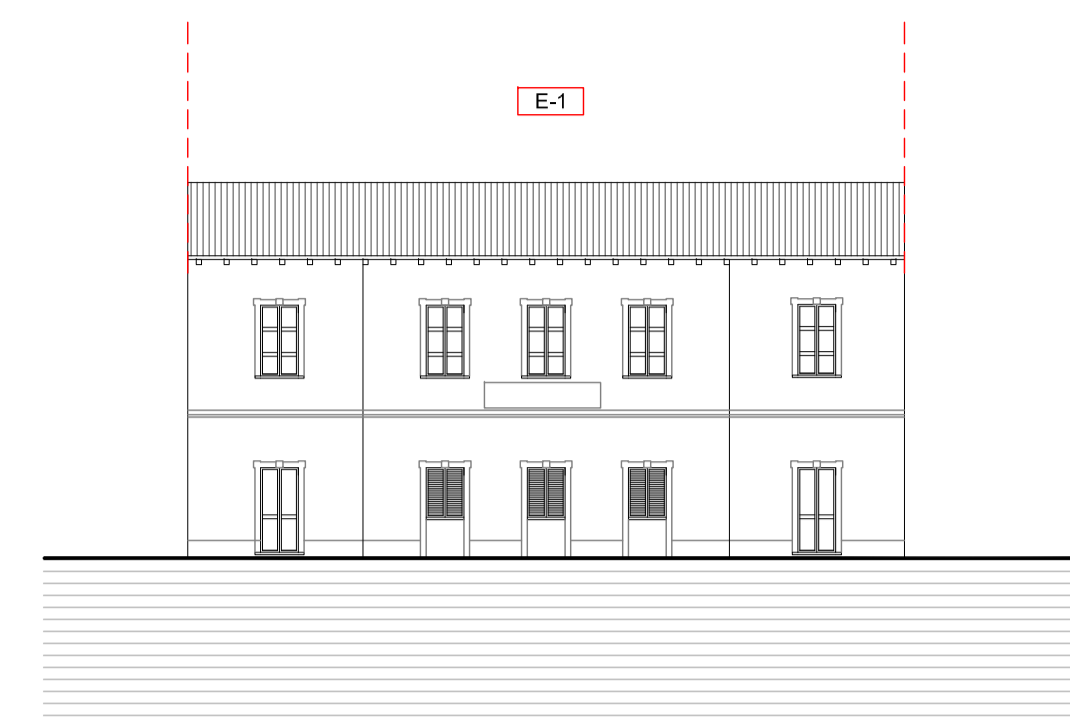
PROSPETTO NORD - UNITA' E1

SCALA 1:200



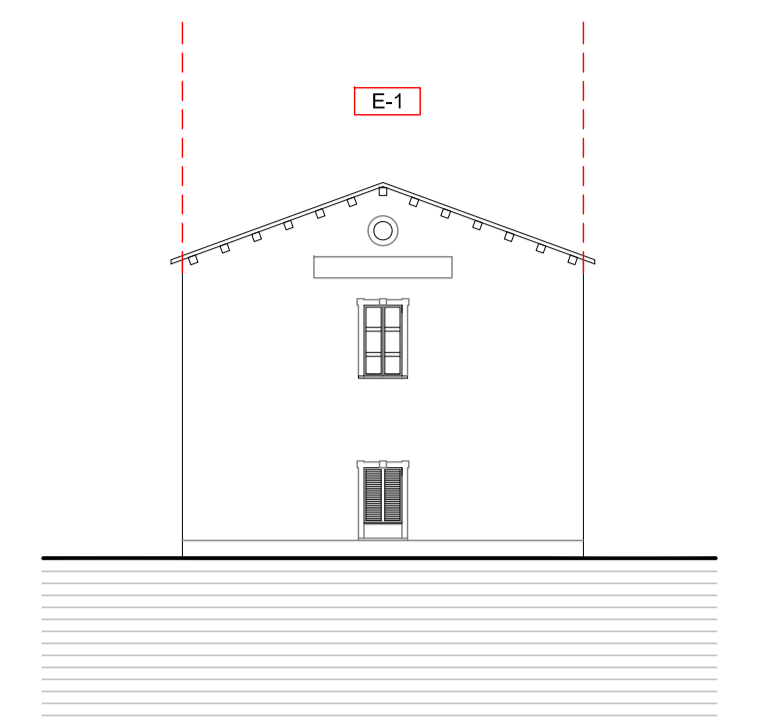
PROSPETTO EST - UNITA' E1

SCALA 1:200



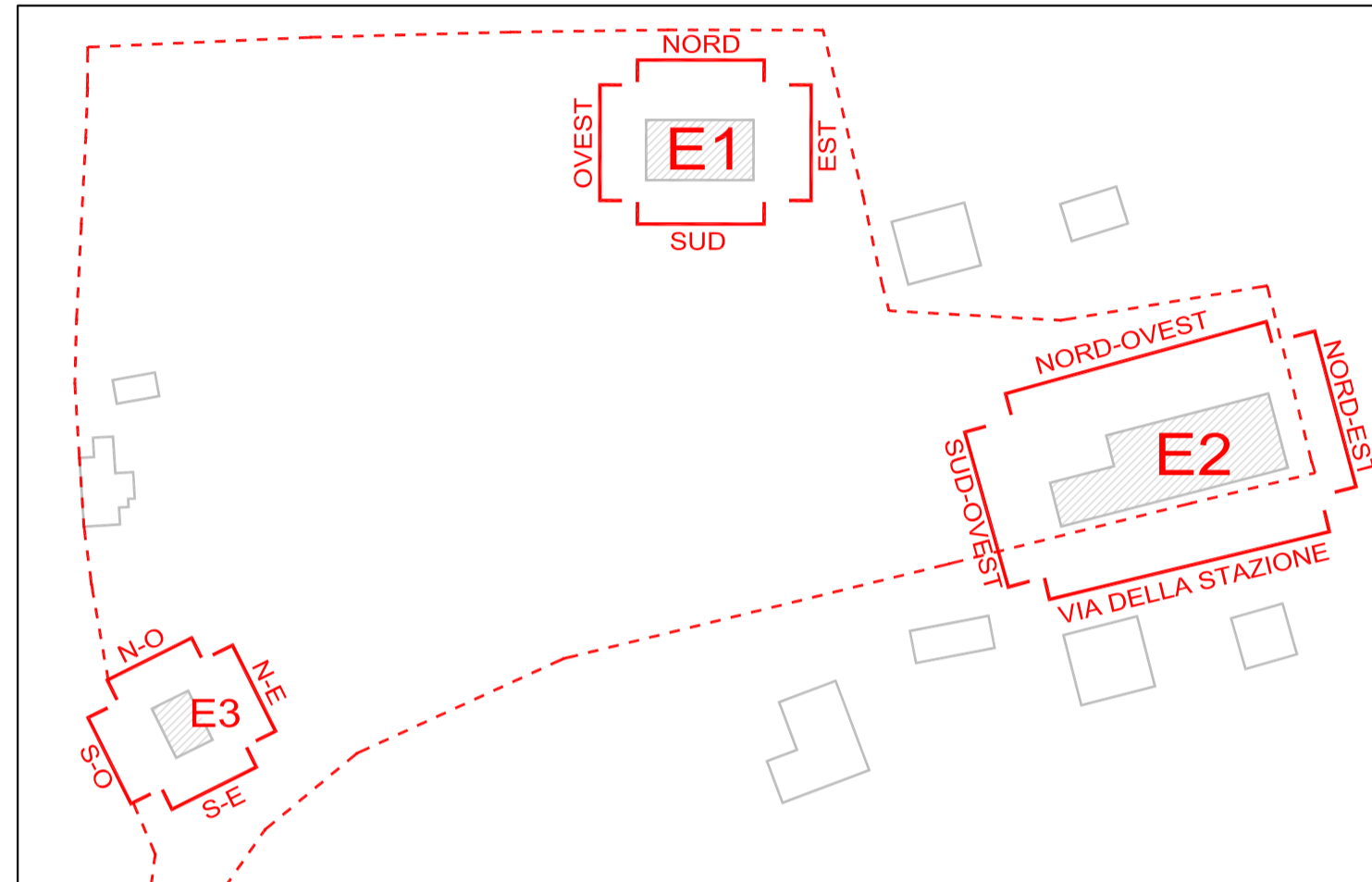
PROSPETTO SUD - UNITA' E1

SCALA 1:200

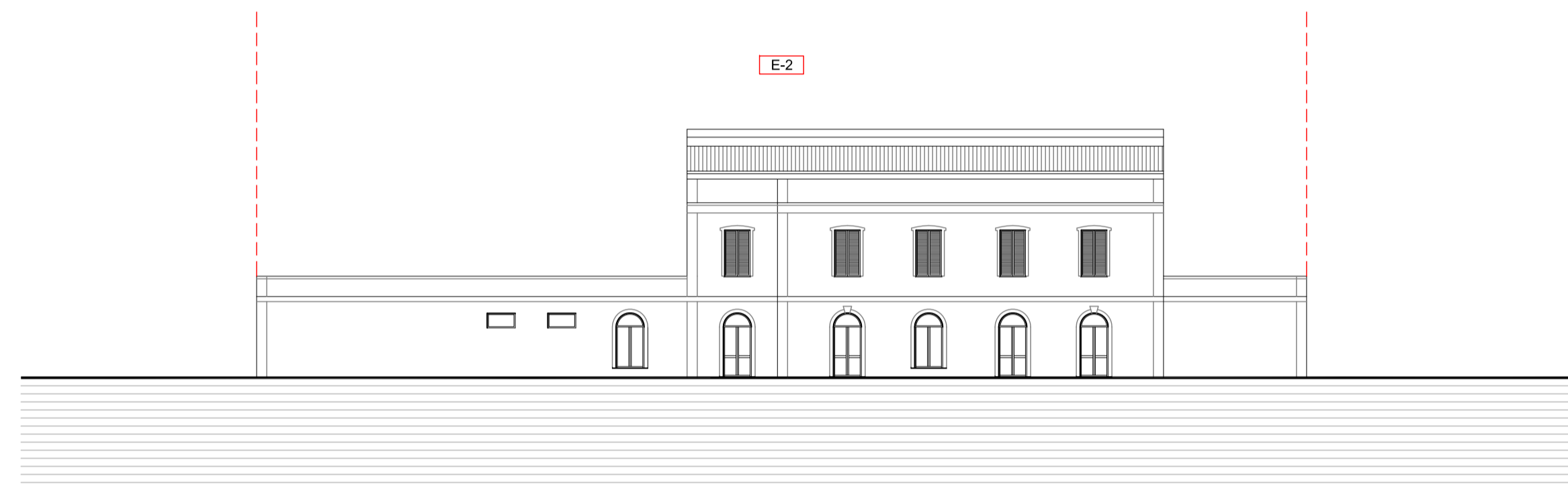


PROSPETTO OVEST - UNITA' E1

SCALA 1:200

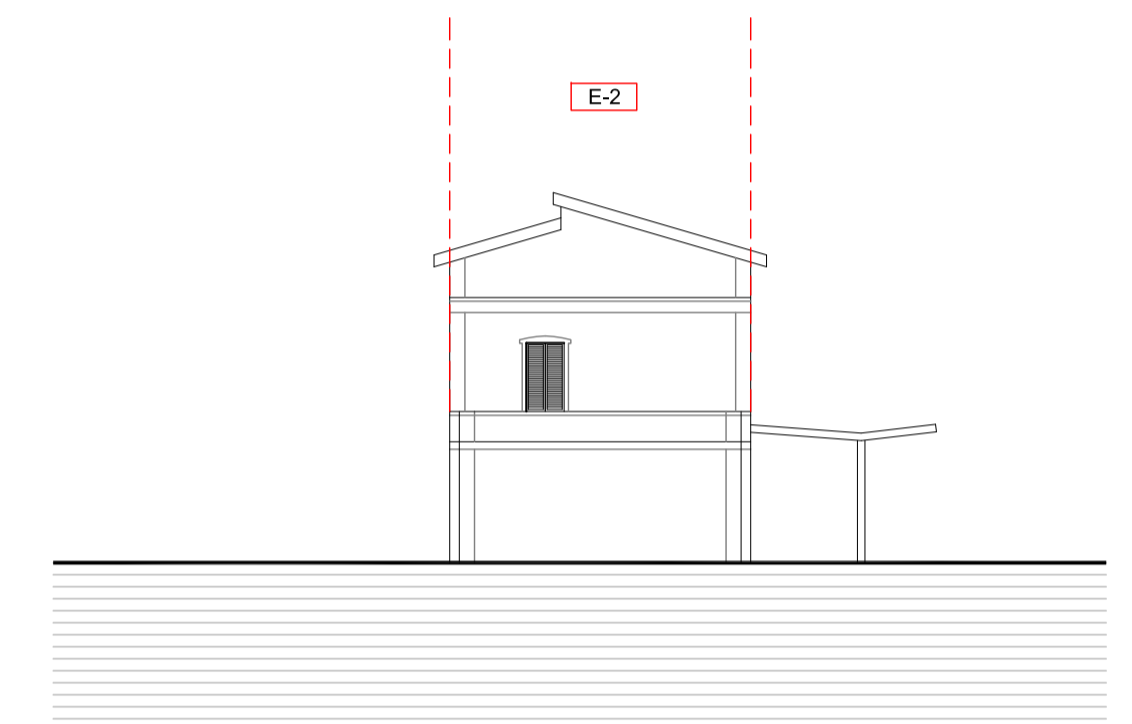


INQUADRAMENTO ISOLATO E LAYOUT DI RIFERIMENTO



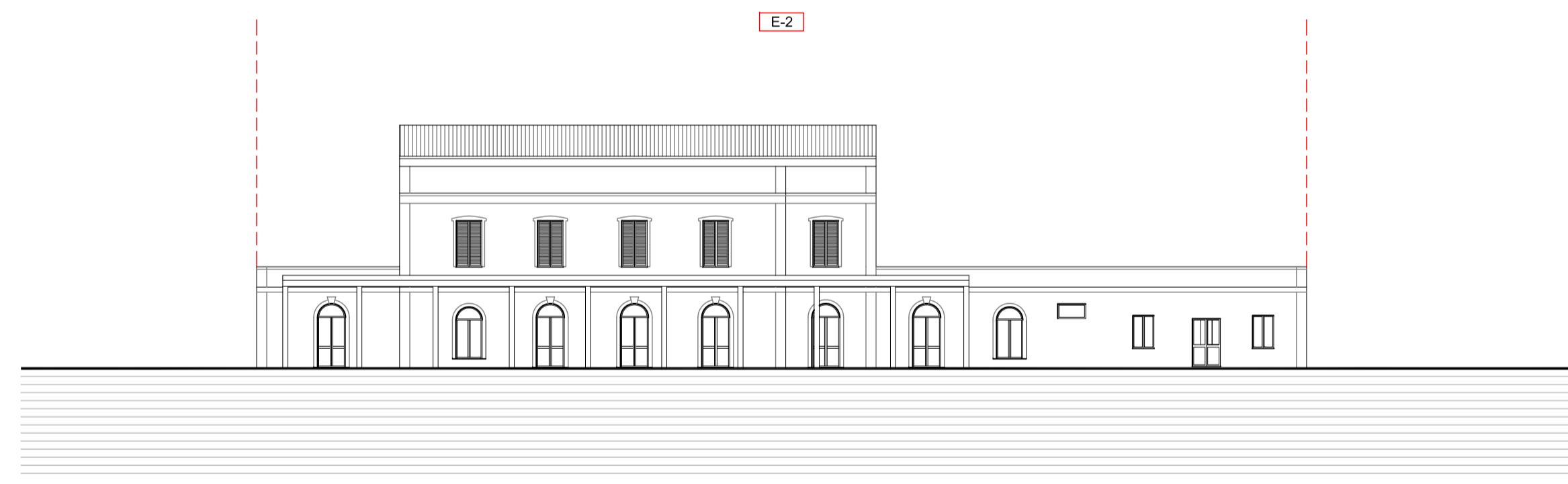
PROSPETTO VIA DELLA STAZIONE - UNITA' E2

SCALA 1:200



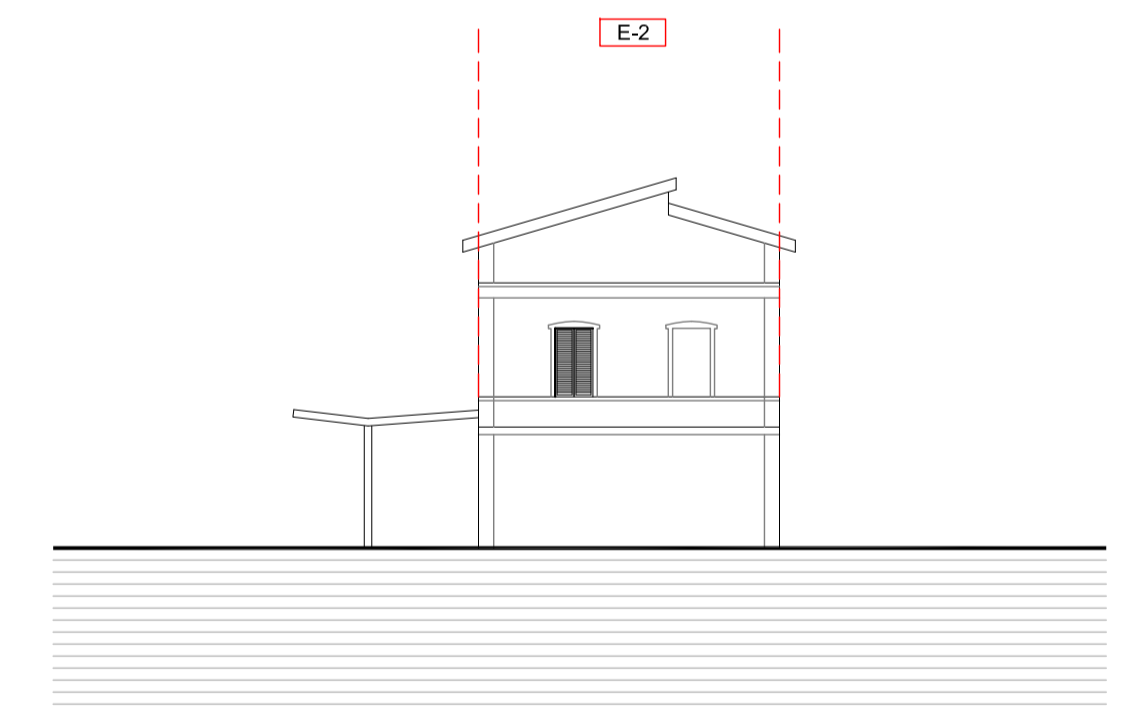
PROSPETTO NORD/EST - UNITA' E2

SCALA 1:200



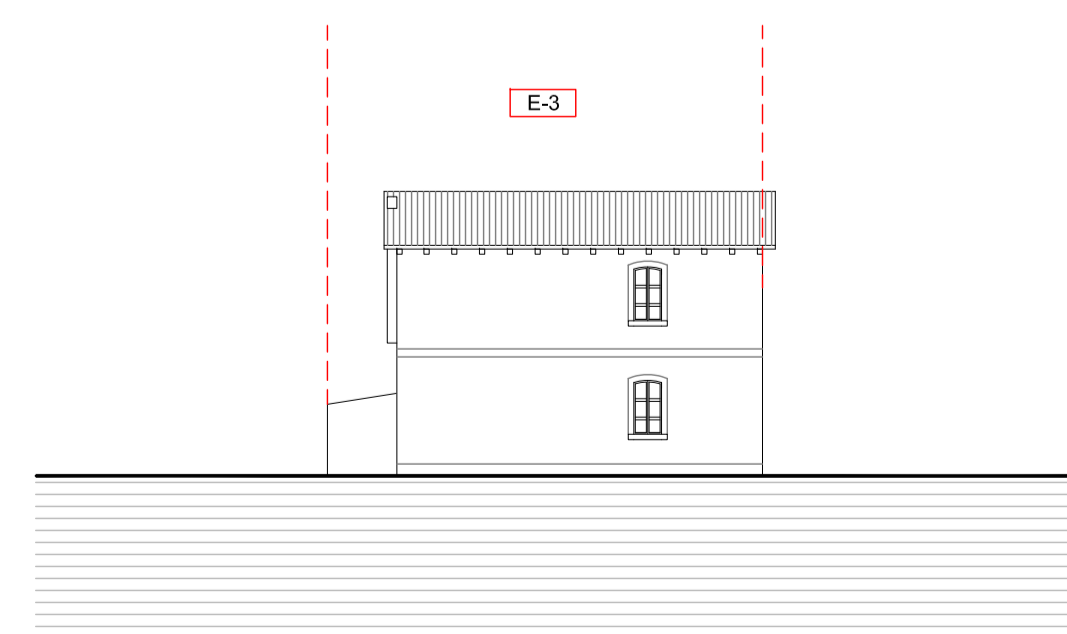
PROSPETTO NORD/OVEST - UNITA' E2

SCALA 1:200



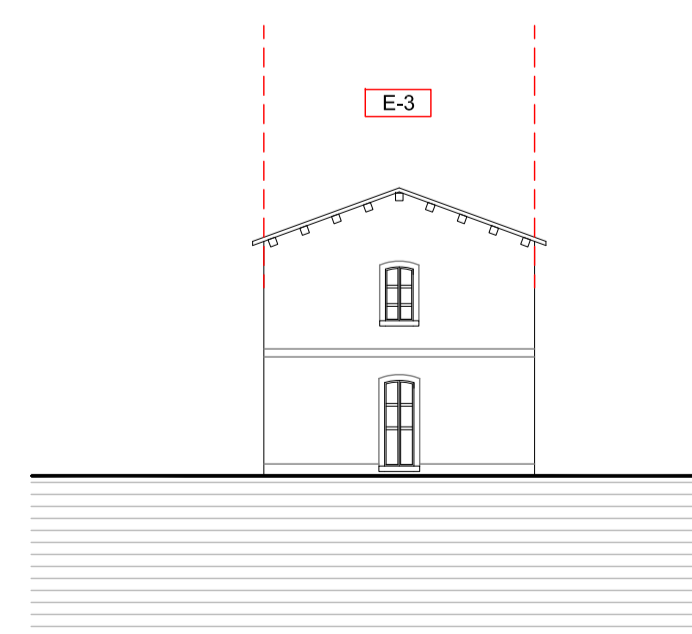
PROSPETTO SUD/OVEST - UNITA' E2

SCALA 1:200



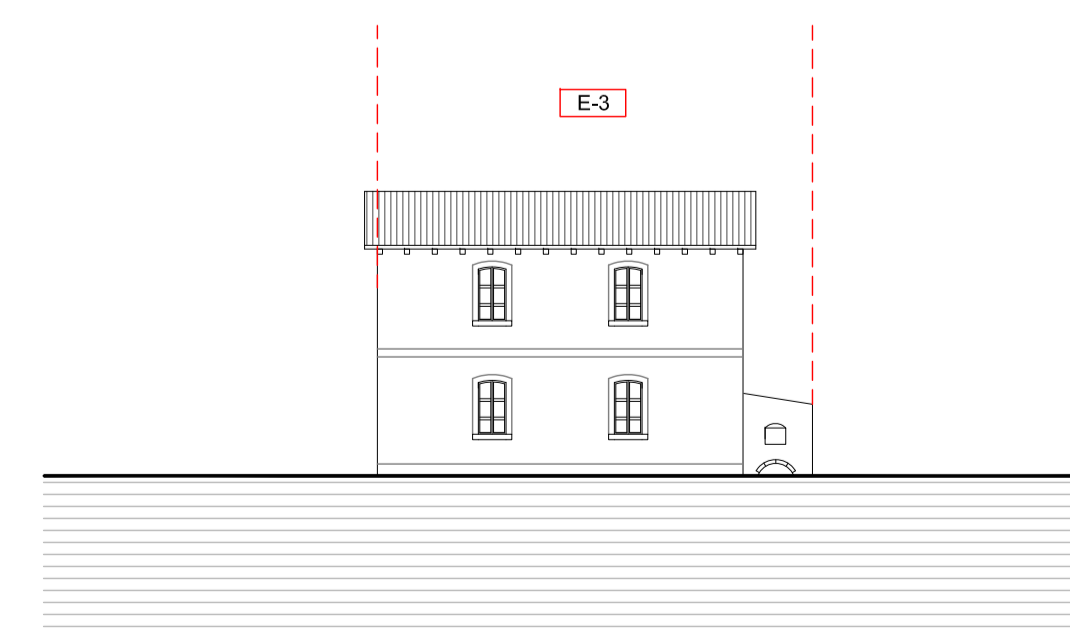
PROSPETTO SUD/OVEST - UNITA' E3

SCALA 1:200



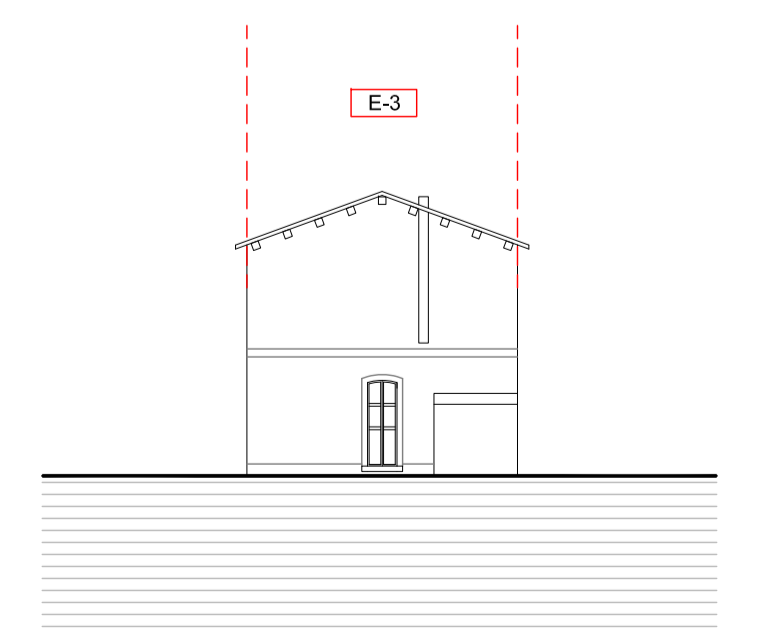
PROSPETTO SUD/EST - UNITA' E3

SCALA 1:200



PROSPETTO NORD/EST - UNITA' E3

SCALA 1:200



PROSPETTO NORD/OVEST - UNITA' E3

SCALA 1:200

COMUNE DI MONTI  
PROVINCIA OLBIA - TEMPIO

REGIONE AUTONOMA DE SARDIGNA  
REGIONE AUTONOMA DELLA SARDEGNA

**PIANO PARTICOLAREGGIATO DEL CENTRO STORICO  
E PRIMA FORMAZIONE DI MONTI CENTRO E FRAZIONE STAZIONE F.S.**

P.P.R. LEGGE REGIONALE 259 NOVEMBRE 2004 n. 8 - N.T.A. art. 52  
D.Lgs 22 GENNAIO 2004 n. 42 art 142 aree tutelate per legge

ELABORATO	PROFILI COMPARTO "E" UNITA' "E1-E2-E3"	DATA	SCALA
<b>10.31</b>	STATO DI PROGETTO	FEBBRAIO 2017	1:200
Misure in m			
Sindaco Avv. Emanuele Antonio Mutzu		Responsabile del Procedimento Geom. Giovanni Maria Raspitzu	
Responsabile dell'area Tecnica Geom. Giovanni Maria Raspitzu			
COORDINAMENTO E PROGETTAZIONE: A+1 ENGINEERING srl Arch. Giovanni Antonio Spano		GRUPPO DI LAVORO: Arch. Mario Desini Geom. Claudio Cabiddu Geom. Sergio Spano Ing. Alessandro Porcu	
Estremi approvazione Ufficio Tecnico Comunale			
Elaborazione	revisione	data	
M.Desini	001-2014	04/01/2014	
Verifica	002-2014	06/01/2014	
G.A.Spano	003-2014	14/10/2014	
N.commissa	004-2015	07/01/2015	
A+1-014-169975	005-2017	01/02/2017	