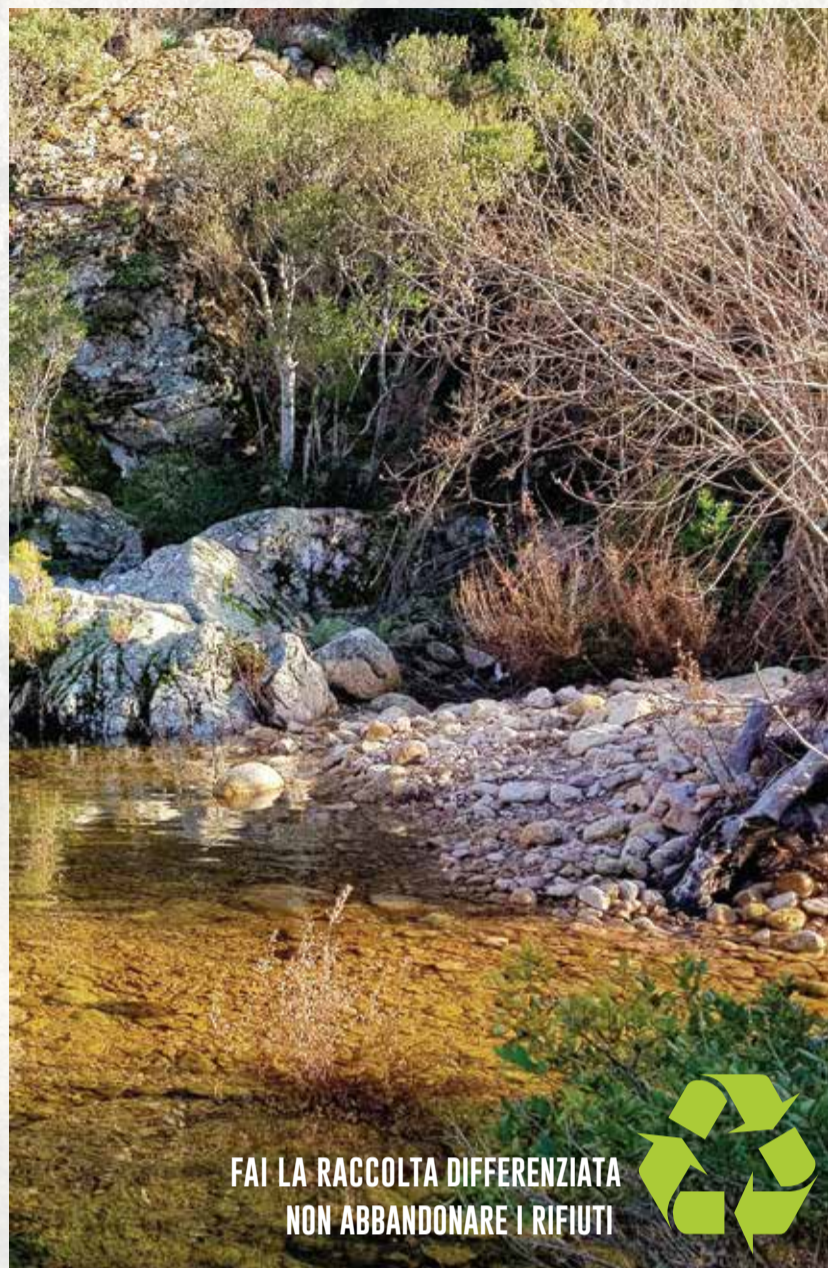


IL MASTELLO O IL RIFIUTO ANDRÀ ESPOSTO ALL'INGRESSO DELLA PROPRIETÀ	Lunedì	Martedì	Mercoledì	Giovedì	Venerdì	Sabato
SECCO						
UMIDO			Solo per il periodo dal 1 luglio al 31 agosto			
PLASTICA						
VETRO						
CARTA						
ALLUMINIO						



FAI LA RACCOLTA DIFFERENZIATA
NON ABBANDONARE I RIFIUTI

TESSILI E OLI ESAUSTI DI CUCINA

Andranno conferiti presso le isolette situate a:
Via S. Alvara fronte farmacia
Via Sulotto



SFALCI, LEGNO E INGOMBRANTI

ogni mercoledì previa prenotazione tramite numero verde

Gli sfalci vanno conferiti in fascine o scatole di cartone. I rifiuti ingombranti domestici (max 5 pezzi) includono: apparecchiature elettriche ed elettroniche fuori uso (televisori, frigoriferi, lavatrici...), vecchi arredi, materassi, reti metalliche, materiali ferrosi, plastiche di grossa pezzatura, giochi, etc.

NON VERRÀ EFFETTUATO IL PASSAGGIO NELLE SEGUENTI FESTIVITÀ: 1 gennaio - Pasquetta* - 25 aprile - 1 maggio - 15 agosto - 25 ottobre - 1 novembre - 8 dicembre - 25/26 dicembre

* Il lunedì di Pasquetta verranno ritirati solo panni e pannoloni

SECCO



sacco semitrasparente da esporre. **NO BUSTE NERE**

Cosa Sì

Penne biro - Spugne - Piccoli oggetti in plastica e bakelite - Calze di nylon
Cocci di ceramica (piatti, tazze) max 2 pezzi
Cosmetici - Carta carbone, oleata e plastificata - Carta chimica (es.scontrini)
Posate in plastica usa e getta
Polveri dell'aspirapolvere
Rifiuti dallo spazzamento domestico - Pannolini e pannoloni - Ovatta - Cerotti
Radiografie - Capsule del caffè - Stracci sporchi
Siringhe con ago protetto
Lettiere per animali non biodegradabili - Rasoio usa e getta - Specchio - Ritagli in stoffa - Piastrina per zanzare - Capelli
Lampadine max 2 pezzi

Cosa NO

Rifiuti riciclabili - Scarti di cucina - Rifiuti pericolosi
Pile - Elettrodomestici di piccole e grandi dimensioni
Neon - Farmaci scaduti
Toner - Lampadine a risparmio energetico
Imballaggi in plastica
Piatti e bicchieri di plastica

UMIDO



buste compostabili nel contenitore

Cosa Sì

Scarti di cucina
Avanzi di cibo
Alimenti avariati
Gusci d'uovo
Scarti di verdura e frutta
Fondi di caffè, filtri di tè
Lettiere biodegradabili di piccoli animali domestici
Fiori recisi, piccole piante
Pane vecchio
Ceneri spente di caminetti
Fazzoletti usati e unti
Piccole ossa

Cosa NO

Lettiere per animali non biodegradabili
Stracci anche se bagnati
Borse di plastica
Tutti gli altri materiali riciclabili e non riciclabili

PLASTICA



sacco semitrasparente da esporre. **NO BUSTE NERE**

Cosa Sì

Bottiglie per bibite - Flaconi di detersivi - Shampoo, bagnoschiuma - Confezioni sagomate - Confezioni di alimenti - Borse per la spesa - Buste di surgelati
Film, pellicole e reggette per imballaggi - Scatole e buste per abbigliamento
Bicchieri e piatti di plastica (senza residui di cibo)
Cassette ortofrutta max 2 pz.
Polistirolo - Blister in plastica
Rete frutta e verdura - Nylon da imballo - Tappo in plastica - Tanica in plastica
Vaschetta per alimenti in plastica - Pellicola per alimenti - Fiale in plastica
Cellophane

Cosa NO

Oggetti in plastica e gomma (giocattoli, grucce per abiti etc.) - Pezzi di gomma per annaffiare - Posate di plastica - Tubetto dentifricio
Trucchi - Radiografie

VETRO



sfuso nel contenitore

Cosa Sì

Bottiglie
Vasetti
Bicchieri in vetro

Cosa NO

Lampadine, neon
Cocci di ceramica
Contenitori e scatolette in banda stagnata, in alluminio, in metallo (tonno, pelati ed altro)

CARTA



sfuso nel contenitore, in buste di carta o scatole di cartone chiuse

Cosa Sì

Giornali e riviste
Libri, quaderni, cartoncini
Tabulati, fotocopie, fogli vari
Cartoni TETRAK per bevande (succhi di frutta, latte etc.)
Scatole per alimenti
Imballaggi di cartone
Scatole vuote di farmaci
Cartone pizza privo di residui di cibo

Cosa NO

Carta plastificata
Fazzoletti e tovaglioli di carta unti
Scontrini fiscali
Carta chimica

ALLUMINIO



sfuso **NON IMBUSTATO** in un comune contenitore con manico

Cosa Sì

Lattine in alluminio e in acciaio per alimenti
Bombolette per alimenti e per igiene personale **NON ETICHETTATI T e/o F** (panna, lacche per capelli, insetticidi, deodoranti, schiuma da barba etc.)
Coperchi e chiusure metalliche per vasetti
Tappi di bottiglie
Scatole in acciaio (biscotti, cioccolatini, dolciumi etc.)
Vaschette per alimenti
Fogli di alluminio (per cioccolato, coperchi yogurt)
Piccoli oggetti in metallo (giocattoli, grucce appendiabiti etc.)

Cosa NO

Materiale elettrico
Barattoli e contenitori per colle, vernici e solventi
Barattoli di sostanze pericolose (vernici, fusti olio)

MONTI PULITA PIACE ANCHE A CHI FUMA?



Non gettarlo a terra!

I mozziconi impiegano fino a 5 anni per decomporsi. Non gettarli nel wc, dal finestrino dell'auto o per terra. Gettali nella raccolta del secco.

PUNTO DI RACCOLTA

Via A. Moro
Dal lunedì al sabato dalle 10:30 alle 12:00
NON CONFERIRE SECCO

Numero Verde
800 194925

dal lunedì al venerdì
dalle 9.00 alle 13.00



email: sceasmonti@gmail.com



Comune di
Monti